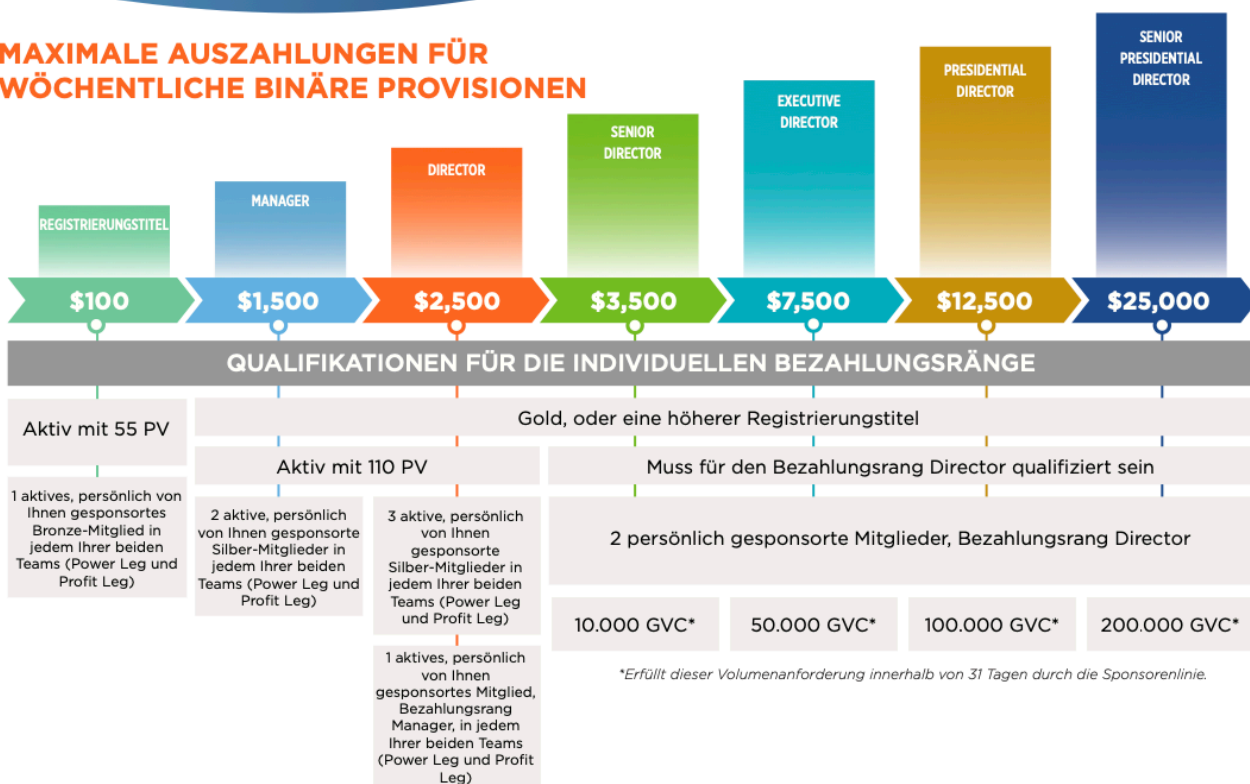


Während LifeWave weiterhin weltweit explosives Wachstum erzielt, suchen wir nach neuen und innovativen Möglichkeiten, Ihre Geschäftsgelegenheit zu maximieren und Ihre finanziellen Möglichkeiten zu erweitern. Mit wöchentlichen maximalen Auszahlungen nach Bezahlungsrang und fairen Basisqualifikationen für Matching-Boni, überlassen wir Ihnen in Sachen Verdienstpotalential die Verantwortung!

MAXIMALE AUSZAHLUNGEN FÜR WÖCHENTLICHE BINÄRE PROVISIONEN



Richtlinien zum abgelaufenen & zyklisierbaren Volumen: Basierend auf der maximalen Auszahlungsgrenze, wird überschüssiges zyklisierbares Volumen aus den Power Leg- und Profit Leg-Teams jede Woche im 2:1 Verhältnis für Mitglieder, die den Bezahlungsrang Manager oder einen darüberliegenden Bezahlungsrang erreicht haben, aufgebraucht. In den ersten 52 Wochen ihrer Mitgliedschaft sind Mitglieder, die den Bezahlungsrang Manager erreicht haben, von den Richtlinien zum zyklisierbaren Volumen allerdings ausgeschlossen.

Erst sobald das Volumen älter als 52 Wochen ist, wird es sowohl in dem Power Leg-Team als auch in dem Profit Leg-Team des jeweiligen Mitglieds gelöscht.

Ein Vertriebspartner muss „binärqualifiziert“ sein, um binäre Provisionen zu verdienen. Um binärqualifiziert zu sein, muss ein Vertriebspartner die aktiven und strukturellen Voraussetzungen eines Registrierungsrangs (siehe oben) erfüllen und mindestens 660 BV im Power Leg-Team und 330 BV im Profit Leg-Team aufweisen.

UNBEGRENZTE MATCHING-BONI

Sobald Sie den Bezahlungsrang Manager oder einen darüberliegenden Bezahlungsrang erreicht und die unten genannten Qualifikationen erfüllt haben, ist es Ihnen möglich, 20 bis 25% der wöchentlichen binären Provisionen Ihrer persönlich gesponserten Vertriebspartner zu verdienen. Es gibt keine maximalen Auszahlungen für den Matching Bonus. **Das Verdienstpotalential ist unbegrenzt!**

EBENEN	PROZENTSATZ	QUALIFIKATIONEN
1st	25%	Aktiv mit 110 PV Bezahlungsrang Manager oder höher
2nd	20%	Aktiv mit 110 PV Bezahlungsrang Manager oder höher Mindestens 6 Zyklen in ausgezahlten Provisionen wöchentlich
3rd	20%	Aktiv mit 110 PV 3 aktive, persönlich gesponsorte Silbermitglieder oder Mitglieder mit einem höheren Rang in jedem Ihrer beiden Teams. Ein persönlich gesponsortes Mitglied, das einen Matching Bonus von der 2. Stufe seines/ihrer Binärbaums erhält. Mindestens 10 Zyklen in ausgezahlten Provisionen wöchentlich



Hier sind einige hilfreiche Begriffe, wenn Sie sich über wöchentliche maximale Auszahlungen von binären Provisionen & Matching-Boni informieren:

- Registrierungstitel:** Der Status eines Vertriebspartners kann von seinem ursprünglichen Registrierungs-Kit oder von einem späteren Upgrade abhängen. Die Registrierungstitel lauten: Starter, Bronze, Silber, Gold, Platin, und Diamant.
- Bezahlungsrang:** Ein wöchentlicher Status, den ein Vertriebspartner aufgrund der Struktur, des Volumens und des Aktivstatus seines Teams erreicht. Er bestimmt die maximalen Provisionen, die für die jeweilige Woche ausgezahlt werden.
- Lebenslanger Rang:** Der höchste Status oder Rang, den ein Vertriebspartner in seiner Karriere bei LifeWave erreichen kann.